

Mind
Stack

BRANDBOOK

Айдентика · фирменный стиль · носители

> just do what needs to be done.

// TABLE OF CONTENTS

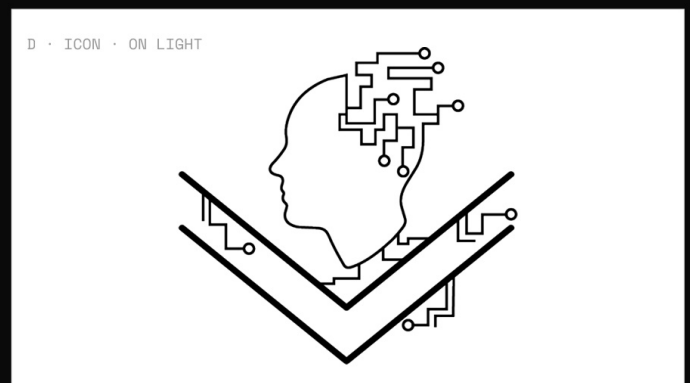
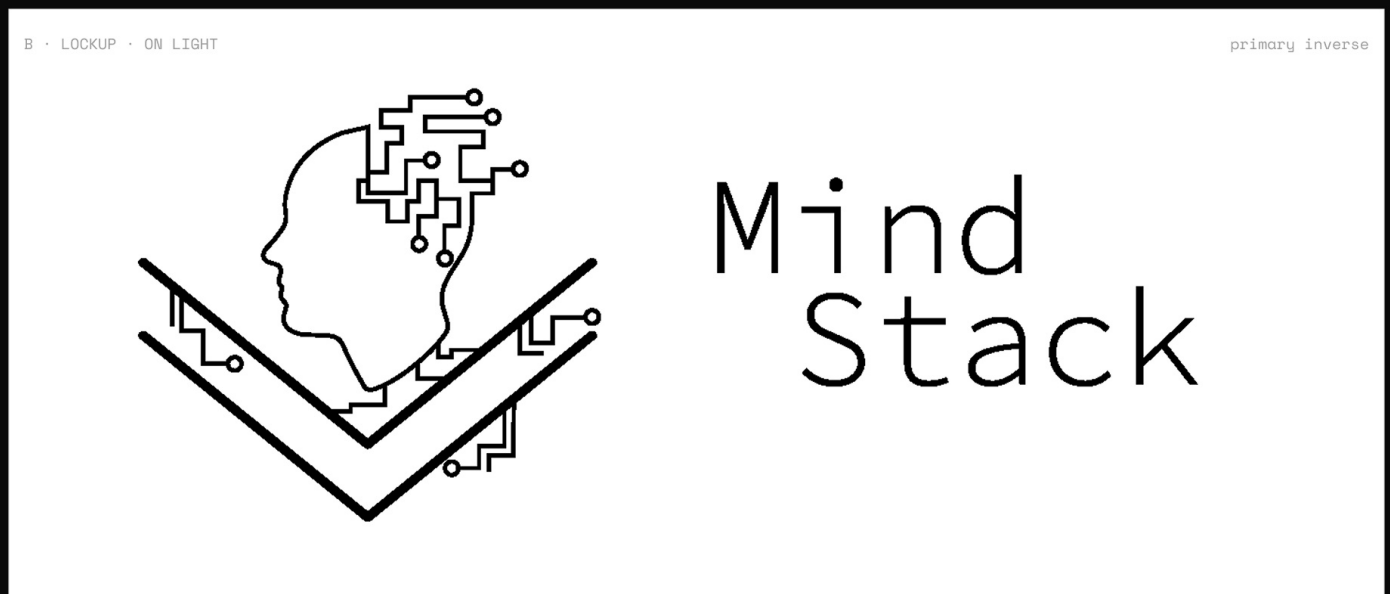
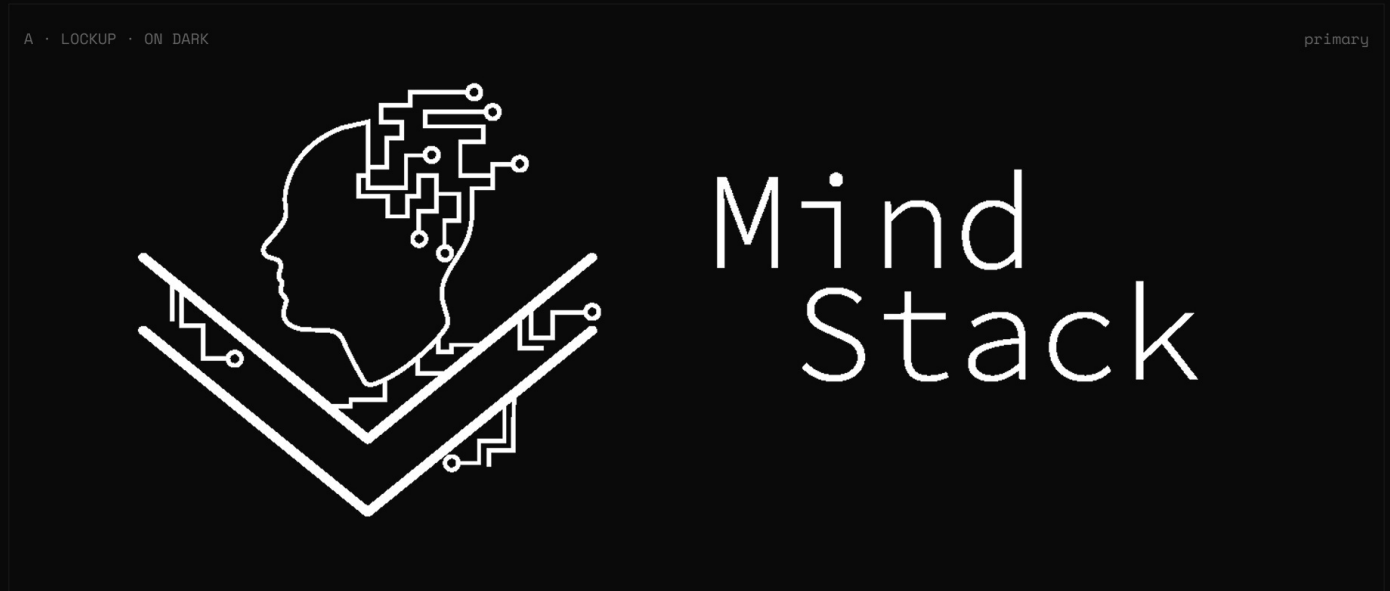
Contents.

A short manual for using the Mind Stack identity.

/ 01	LOGO Lockups, construction, do & don't	03 – 05
/ 02	TYPOGRAPHY Space Mono · Inter	06
/ 03	COLOR PALETTE Monochrome · HEX / RGB / CMYK	07
/ 04	PATTERN Brand pattern & usage	08
/ 05	BRAND ELEMENTS Mark, chevron, circuit motif	09
/ 06	CARRIERS Носители фирменного стиля	10

Logo.

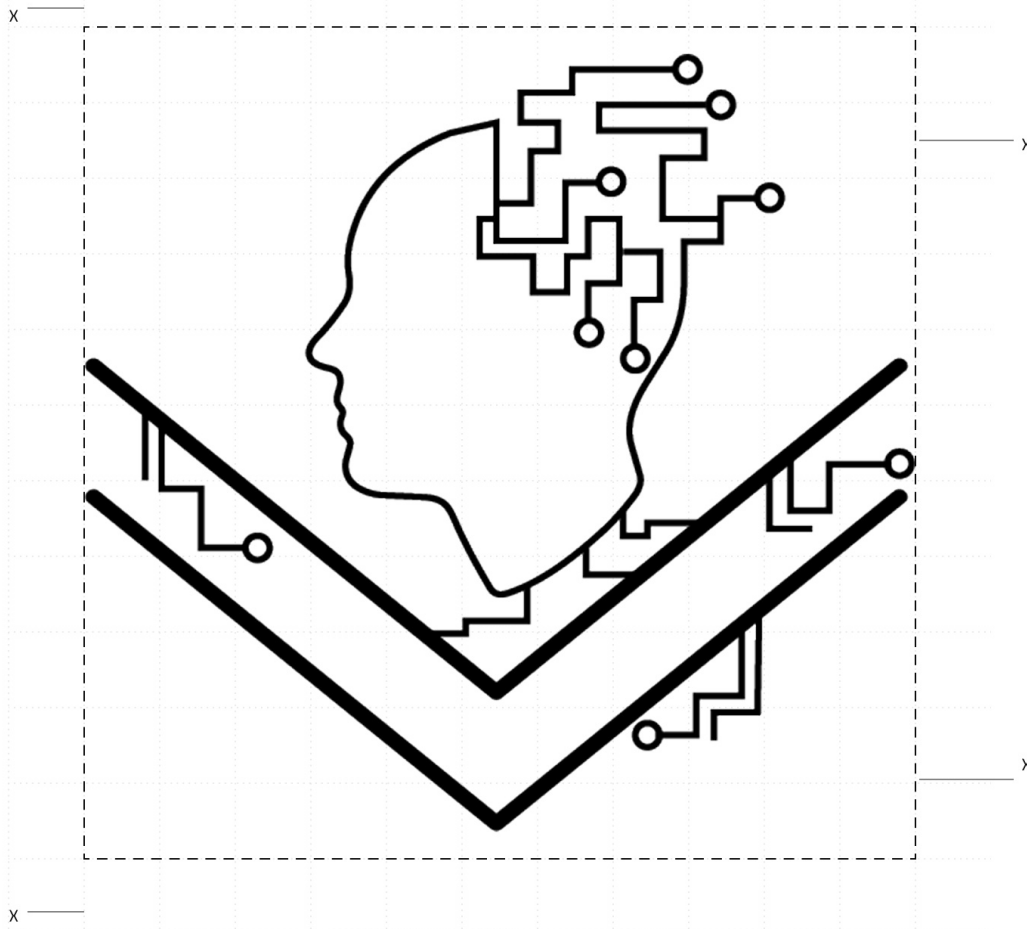
Два варианта: иконка-метка и полный локап с вордмарком.



// 01 / LOGO · CONSTRUCTION

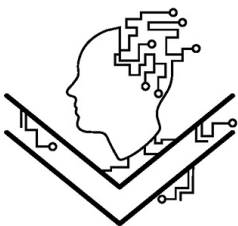
Construction.

Сетка · защитное поле · минимальный размер. X = 1/2 высоты иконки.



// MINIMUM SIZE

Локап читается до 200 px ширины. Иконка — до 24 px.



800 PX · LARGE

Mind
Stack



400 PX · STD

Mind
Stack



200 PX · MIN LOCKUP

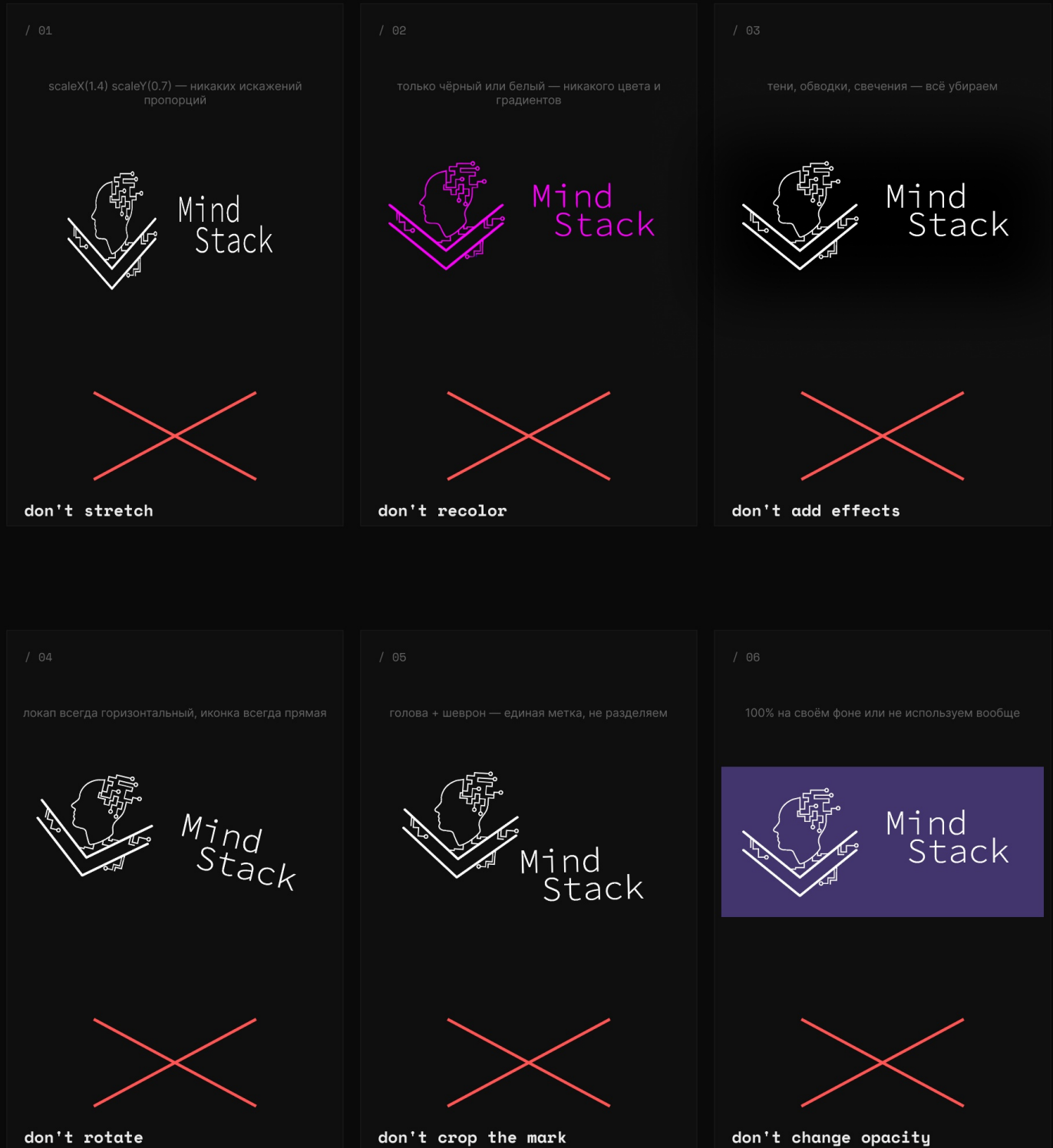


24-80 PX · ICON

// 01 / LOGO · DO NOT

Don't.

Шесть способов сломать лого. Любой из них — стоп.



// 02 / TYPOGRAPHY

Typography.

Два шрифта. Один для голоса, второй для текста.

/ PRIMARY · DISPLAY

Space Mono

Заголовки · UI-метки · код · техническая графика

Aa Bb Cc Dd Ee Ff

0 1 2 3 4 5 6 7 8 9

! @ # \$ % & * → >

REGULAR · 400

Mind Stack

BOLD · 700

Mind Stack

/ SECONDARY · TEXT

Inter

Основной текст · параграфы · подписи · описания

Aa Bb Cc Dd Ee Ff

0 1 2 3 4 5 6 7 8 9

A a Б б В в Г г Д д

«Just do what needs to be done.»

LIGHT · 300

Mind Stack

REGULAR · 400

Mind Stack

MEDIUM · 500

Mind Stack

// TYPE SCALE

H1 / 64**H2 / 40****H3 / 28**

Body / 20

Caption / 14

META · 12

// 03 / COLOR PALETTE

Color.

Строгий монохром. Чёрный, белый, две градации серого.

/ 01

Mind Black

primary background

HEX
#0A0A0A

RGB
10 · 10 · 10

CMYK
0 · 0 · 0 · 96

/ 02

Mind White

primary surface · text

HEX
#FFFFFF

RGB
255 · 255 · 255

CMYK
0 · 0 · 0 · 0

/ 03

Stack Dark

borders · subdued ui

HEX
#1F1F1F

RGB
31 · 31 · 31

CMYK
0 · 0 · 0 · 88

/ 04

Stack Mid

muted text · metadata

HEX
#8A8A8A

RGB
138 · 138 · 138

CMYK
0 · 0 · 0 · 46

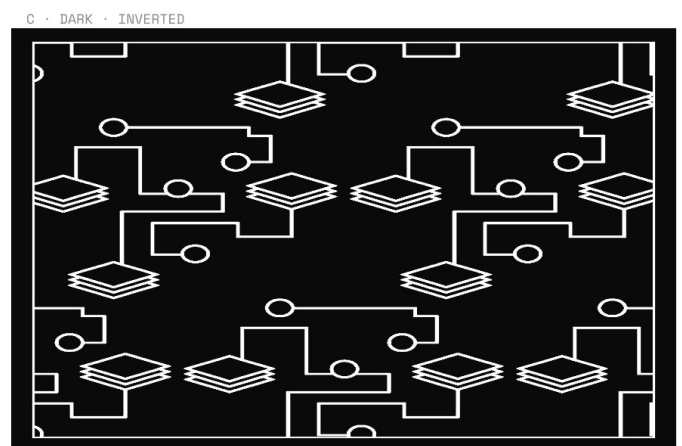
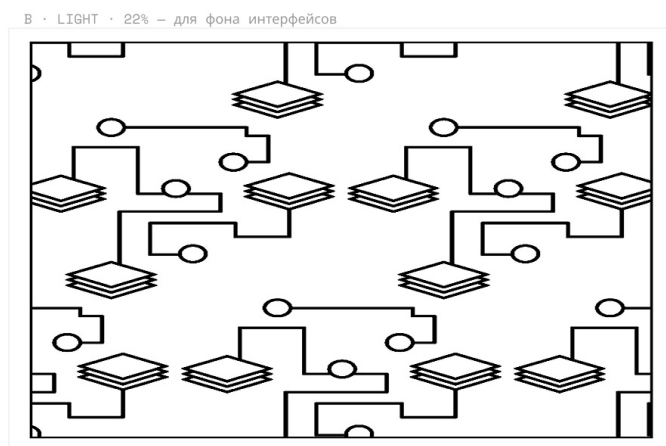
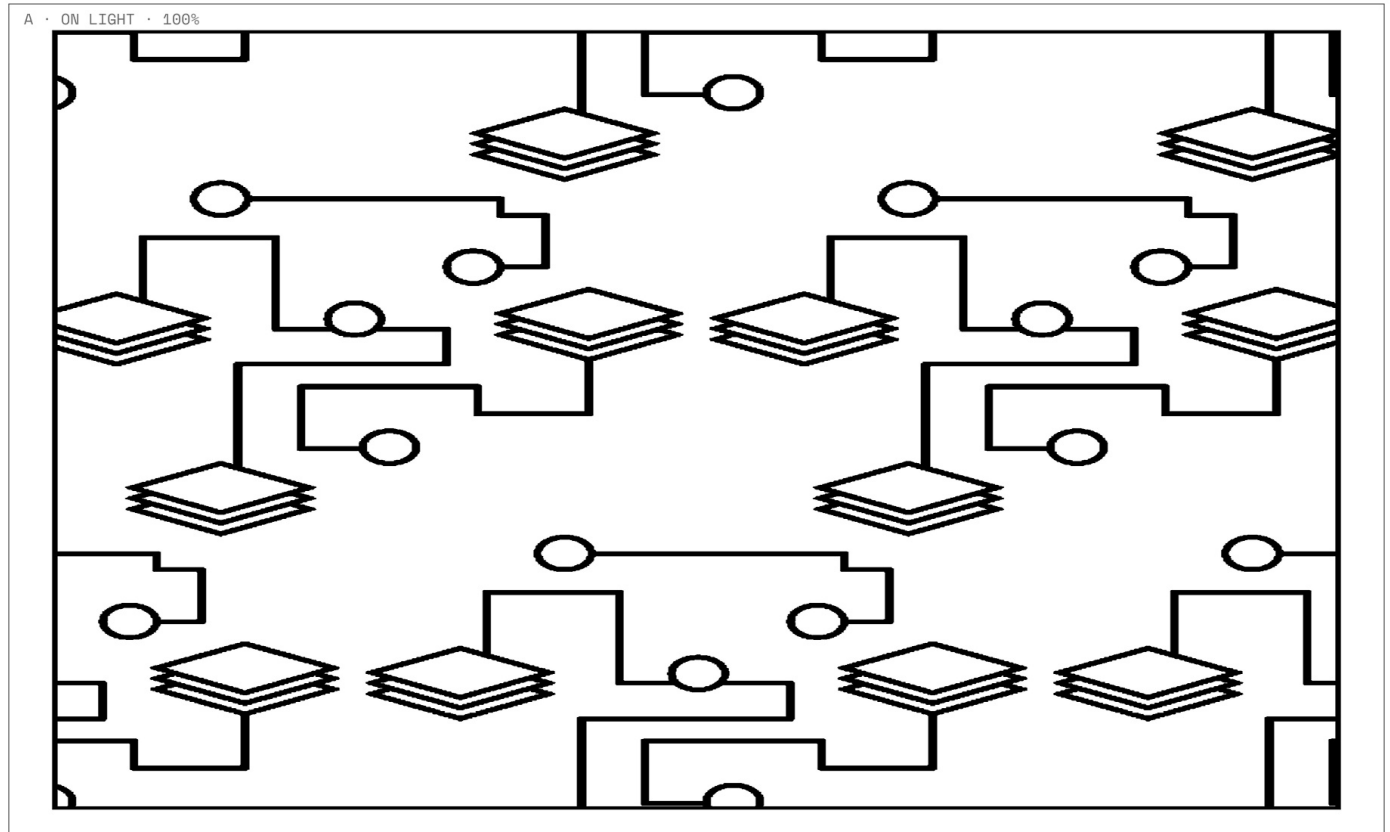
// USAGE RULES

- › Фон — Mind Black. Текст — Mind White или Stack Mid для второстепенного.
- › Цветные акценты не используются. Любая «яркость» — стоп.
- › Stack Dark — только для разделителей, бордеров, скрытых поверхностей.

// 04 / PATTERN

Pattern.

Фирменный паттерн. Стопки слоёв + нейронные дорожки.



// USAGE RULES

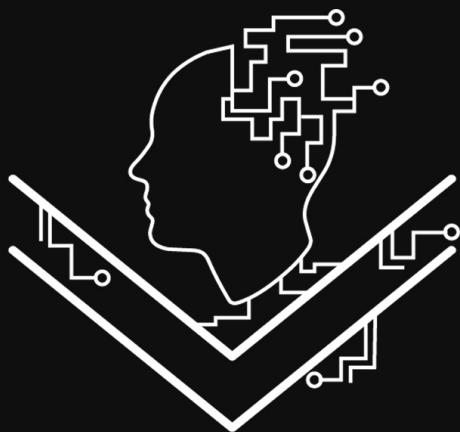
- › Базовая версия — на светлом фоне 100%. На тёмном — белый поверх чёрного.
- › В качестве фоновой текстуры — 15–40% непрозрачности.
- › Не растягиваем. Масштаб только пропорциональный.
- › Цвет — только чёрный или белый, без других вариантов.

// 05 / BRAND ELEMENTS

Elements.

Графические единицы фирменного стиля.

// 01 · THE MARK



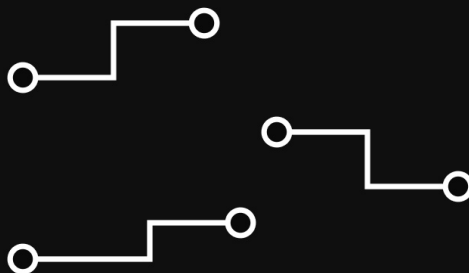
Голова + нейронные дорожки + двойной шеврон. Основная узнаваемая единица.

// 02 · STACK CHEVRON



Метафора стека. Можно использовать самостоятельно как акцентный знак.

// 03 · CIRCUIT LINES



Прямолинейные «провода» с круглыми узлами. Декоративный слой — границы, разделители, фон.

// USAGE RULES

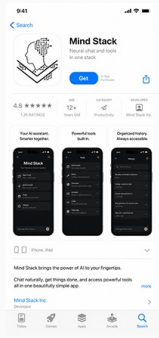
- › Шеврон и схема — только в чёрно-белой палитре, как основной знак.
- › Линии схемы — 3–6 px толщина в зависимости от масштаба.
- › Узлы (круги) — пустые контурные или залитые, но не оба одновременно.
- › Не смешиваем декоративные элементы с основной маркой в одной композиции.

// 06 / CARRIERS · НОСИТЕЛИ

Carriers.

Носители фирменного стиля. Шесть основных контекстов применения.

/ 01



App Store listing
Цифровая витрина продукта

/ 02




Chat interface
Основной экран продукта

/ 03




iPhone · iPad
Мобильный + планшет

/ 04



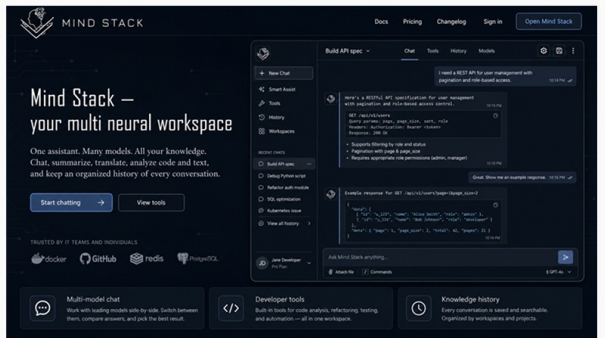
Merch · T-shirt
Мерч для команды

/ 05

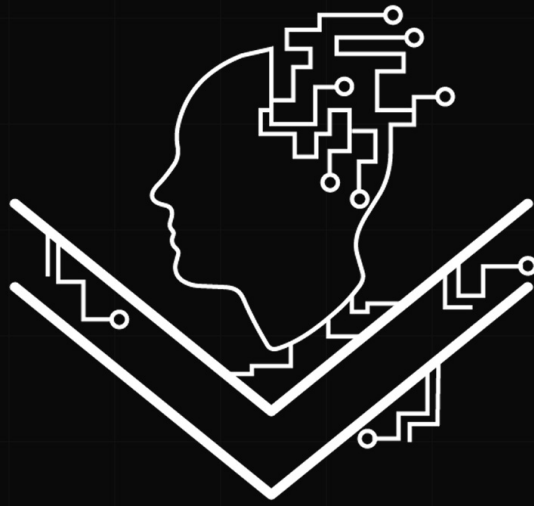


Print · Poster
Наружный / интерьерный плакат

/ 06



Social presence
Аватар, обложка, посты



// THE ONLY RULE

**Just do
what needs
to be done.**